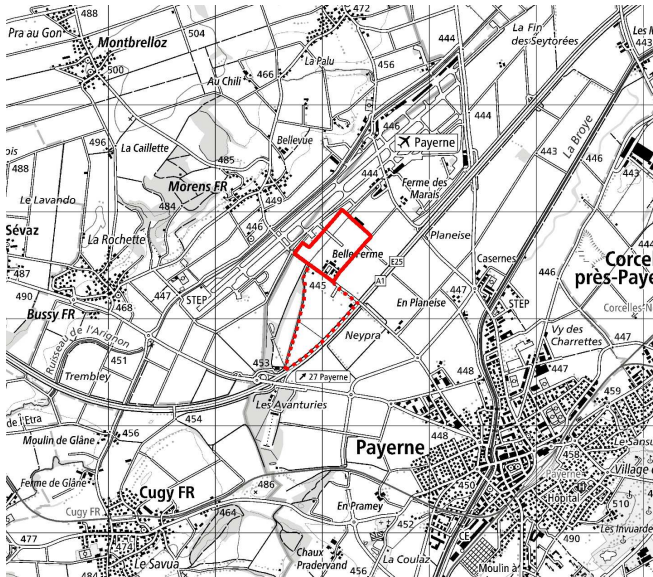


SWISS AEROPOLE

Plan de situation

- Périmètre 1
- Périmètre 2*
- Commune
- Payerne



Critères d'identification

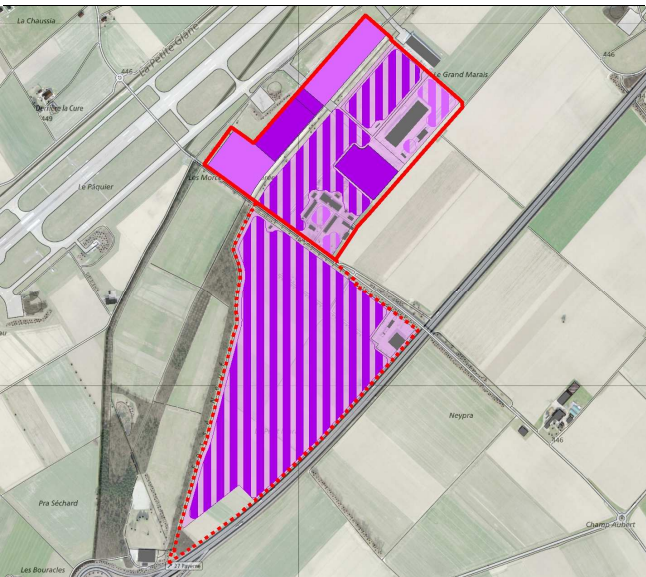
Intérêt cantonal	Site avec technopôle	
	Site avec faible présence d'emplois	
	Site moyennement attractif	
	Site à fort potentiel de développement	
Centralité	A proximité d'un centre cantonal (Payerne)	
Accessibilité multimodale	Absence de desserte TP	
	Très bonne desserte TIM/PL sans traversée de localité	
	— 3.4 km jonction A1 Payerne	
	Desserte MD faible	
	Sans raccordement ferroviaire marchandises	

Conditions de mise en œuvre

Partenariat CRC	Site avec organe de gestion	
	Partenariat moyennement dynamique (pas de partenariat AT)	
Maîtrise foncière	Maîtrise foncière totale (commune de Payerne)	
Destination explicite	Site avec destination explicite (aéronautique)	
Qualité aménagements & services	Aménagements & services de bonne qualité	
	— guide d'aménagement, aménagements paysagers	
Densité optimisée	Densité d'emplois faible	
	Occupation du sol faible	

Plan de site

- Périmètre 1
- Périmètre 2*
- Réserves mobilisables
- parcelles
- secteurs
- Réserves potentielles
- parcelles
- secteurs
- Surfaces bâties



Données de base

Vocation	Aéronautique
Degré de sensibilité au bruit	IV
Surface en zones d'activités	45.0 ha (2018)
Réserves mobilisables	32.8 ha (2018)
Réserves potentielles	5.1 ha (2018)
Occupation du sol	0.03 ha construits/ha
Emplois	188 ETP (2016)
Densité d'emplois	15 ETP/ha
Nb d'entreprises	4
Nb d'entreprises > 50 ETP	2
Exemple d'entreprises	Boschung, Groupe E, Solarstratos, Speedwings, Swiss Aero Pro, Fimutens Suisse SA, Jet, Vertical Master, SC coordination, Renz & Partners

Gouvernance

Région PDCn	La Broye
Organisme régional	COREB
Organes de gestion	Swiss Aeropole
	— missions : gestion et promotion du site
	Groupe de concertation
	— missions : pesée des intérêts liés à l'exploitation militaire et civile de la piste

*Périmètre à questionner dans le cadre de la stratégie régionale de gestion des zones d'activités